

環境と経済性に配慮。太陽光発電システムを搭載。

次世代エネルギーとして脚光を浴びている太陽光発電システムは、環境に優しく、経済性に優れており、近年一般住宅に設置が広がっています。**ソーラーネオポート**は、戸建住宅の屋根形状が太陽光発電システムの設置に適さない住宅に向けて、「耐風設計」を実現した次世代の太陽光発電システム搭載型カーポートです。施工の簡易性と安全性に優れ、設置後の安心感に勝り、メンテナンスも容易です。また、太陽光発電の面積を広げたい方の併用設置にも有効です。

※ 太陽光発電システム導入のメリット太陽光発電システムを導入する際に、国や各自治体の補助金制度をご利用いただけます。また、各電力会社の余剰電力買取制度により、経済的なメリットが期待できます。

風の強い地域でも安心の安定構造(両支持タイプ)

◆ 強風にも安心の耐風圧強度と安定構造を実現。

高強度な構造用鋼板(スチール)を使用

◆ 通常のアルミカーポートに比べ、スチールの強度を活かした、安心・安全の構造設計です。

フッ素樹脂焼付塗装を使用(柱部・梁部)

- ◆ 建築業界で最もグレードが高く、耐候性や耐汚性に優れた塗装です。
- ◆ 高級感溢れるメタリックカラー仕上げです。

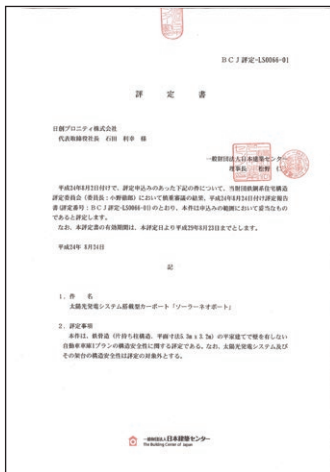
組み合わせカラーパターン

◆ 本体2色(メトロシルバー・シャンパンゴールド)に対して、アクセントカラー[柱のライン]も2色(ダークブラウン・ブルー)からお選びいただけます。



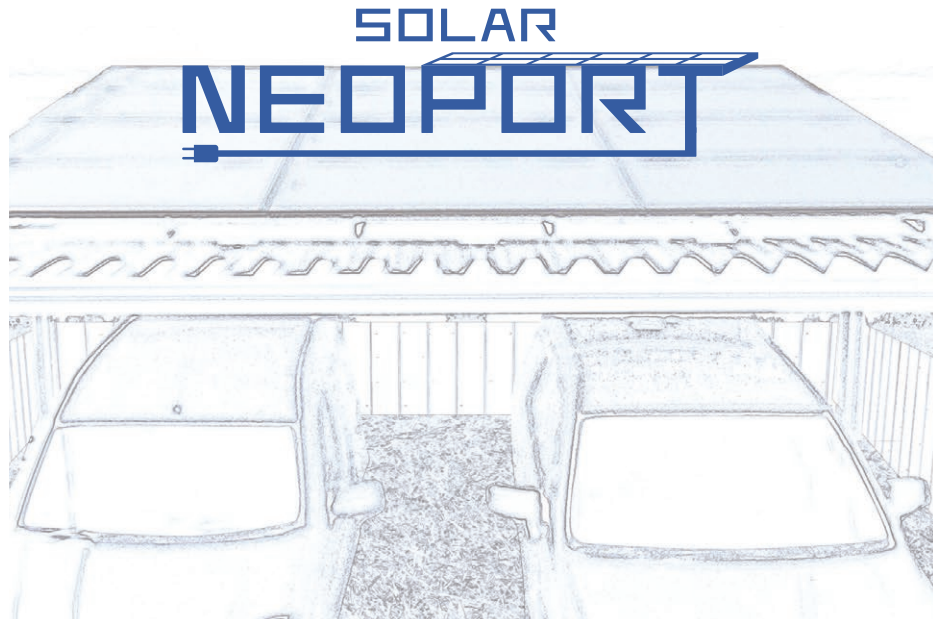
※商業施設内設置事例

建築基準法 型式認定制度の一般認定を取得(2台用)



評定書
平成24年8月2日付けで、評定申込みのあった下記について、当財団鉄鋼系住宅構造評定委員会(委員長:小野徹郎)において慎重審議の結果、平成24年8月24日付け評定報告書(評定番号:BCJ評定-LS0066-01)のとおり、本件は申込みの範囲において妥当なものであると評定します。

構造強度の評定をベースに設計対応いたします。



一般財団法人日本建築センター
The Building Center of Japan

環境エコタウン

日創プロニティは太陽光発電システムを通して、環境に優しい住宅作りのお手伝いをさせていただきます。





ソーラーネオポート



特長

■太陽光発電システム搭載 専用カーポート

■2台用/3台用を規格化。

※連棟も可能です。

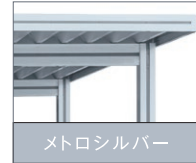
選べるカラーバリエーション

組み合わせカラーパターン

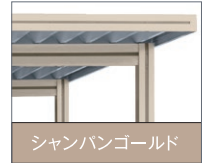
本体2色に対して、アクセントカラー（柱のライン）を2色からお選びいただけます。

■標準色 / 2色

セレクトされた本体2色のカラーを標準とした、カラーバリエーションをご提案いたします。



メトロシルバー



シャンパンゴールド



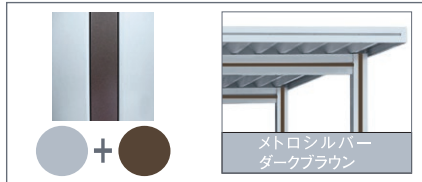
■アクセントカラー（柱・梁のライン） / 2色

ダークブラウン

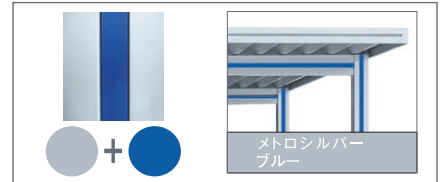
ブルー



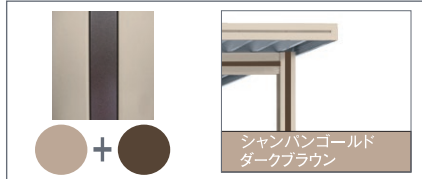
■組み合わせカラーパターン



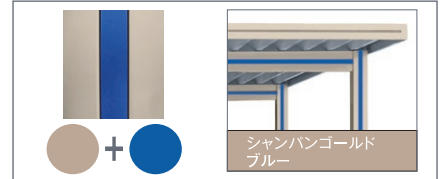
メトロシルバー
ダークブラウン



メトロシルバー
ブルー



シャンパンゴールド
ダークブラウン



シャンパンゴールド
ブルー

▶標準色以外の特注色も承ります。

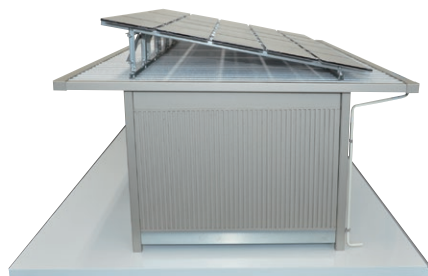
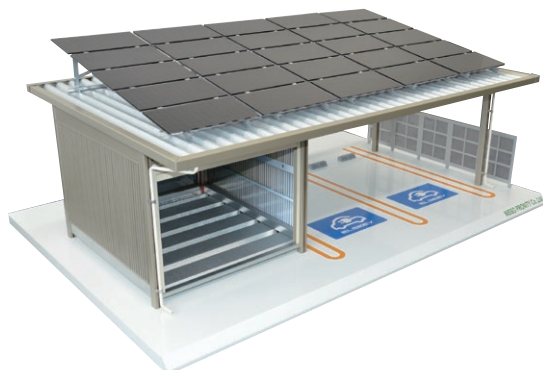


ソーラーネオポート（倉庫付）



特長

収納力抜群の大型倉庫。
開口部は全開にできる
シャッター式を採用。



※フェンスは含まれておりません。